

Poissons (*)

NOM	Tailles minimales (cm)	Quantités max. ou équivalent poids approx.
ANCHOIS (<i>Engraulis</i>)	12	100
BAR (<i>Dicentrarchus labrax</i>)	42	100
BAR moucheté (<i>Dicentrarchus punctatus</i>)	30	100
BARBUE (<i>Scophthalmus rhombus</i>)	30	100
BONITE (Garde spp)	42	100
CABILLAUD (<i>Gadus morhua</i>)	15	100
CHINCHARD (<i>Trachurus trachurus</i>)	60	100
CONGRE (<i>Conger conger</i>)	23	100
DORADE GRISE (<i>Spondyliosoma cantharus</i>)	35	100
DORADE ROSE (<i>Pagellus bogaraveo</i>)	23	100
DORADE ROYALE (<i>Sparus aurata</i>)	20	100
FLET (<i>Pleuronectes flesus</i>)	20	100
GERMON (<i>Thurus alalinga</i>)	20	100
HARENG (<i>Clupea harengus</i>)	20	100
LIEU JAUNE (<i>Polydora polychaetus</i>)	42	300
LIEU noir (<i>Polydora virens</i>)	35	300
LINGUE (<i>Molva molva</i>)	63	150
LINGUE BLEUE (<i>Molva dipterygia</i>)	70	150
MAIGRE (<i>Argyrosomus regius</i>)	50	150
MAQUEREAU (<i>Scomber scombrus</i>)	20	150
MERLAN (<i>Merlangius merlangus</i>)	27	150
MERLU (<i>Merluccius merluccius</i>)	30	150
MULET (<i>Mugil spp</i>)	27	150
ORPHIE (<i>Betone betone</i>)	30	150
PLIE (<i>Pleuronectes platessa</i>)	15	150
ROUGET barbet ou de roche (<i>Mullus spp</i>)	25	150
SAR (<i>Diplodus sargus</i>)	25	150
SARDINE (<i>Sardina pilchardus</i>)	11	150
SOLE (<i>Solea solea</i>)	25	150
TURBOT (<i>Psetta maxima</i>)	30	150

BAR : maximum 1 bar par pêcheur et par jour toute l'année
interdiction de pêcher du bar à l'aide d'un filet fixe
(Ref. Règlement (UE) 2023/194 du 30/01/2023)

LIEU JAUNE : fermeture du 1^{er} janvier au 30 avril 2024
A partir du 1^{er} mai, 2 spécimens par pêcheur et par jour
A partir du 1^{er} juillet, taille minimale = 42 cm (rgt UE - 2024/1257)



RAPPEL :
Prélèvements de la pêche de loisir
limités à la

CONSOMMATION PERSONNELLE

Vente rigoureusement

INTERDITE



IMPORTANT
Les castiers dit
« à parloir » ou
disposant d'un
dispositif « anti-retour »
**NE SONT PAS
AUTORISÉS**

araignée de mer

étrille

crevette bouquet

tourteau

langouste

langouste

bulot

poince-pied

bigorneau

coquille saint-jacques

coque

vernis

praire

coquille

palourde

coquille

oursin

pois

coquille

coquille

coquille

coquille

coquille

coquille

coquille

coquille

coquille

coquille

Crustacés

NOM	Tailles minimales (cm)
ARAIGNEE de mer (<i>Meja brachydactyla</i>) (A)	12
CREVETTE bouquet (<i>Palaemon serratus</i>) (B)	5
ÉTRILLES (autres que bouquet) (C)	3
ÉTRILLE (<i>Necora puber</i>) (C)	6,5
HOMARD (<i>Homarus gammarus</i>) (D)	8,7
LANGOUSTE rouge, rose (<i>Palinurus spp</i>) (E)	11
TOURTEAU (<i>Cancer pagurus</i>) (F)	13
POUCE-PIED (<i>Pollitipes pollitipes</i>) (G)	(G)

(A) : Longueur totale mesurée entre les rostrés jusqu'à la bordure postérieure de la carapace
ATTENTION ! Prélèvement limité à 6 araignées par personne et par jour en pêche sous-marine
(B) : Longueur totale de l'animal (LT) (Divisions CIEM VIII, a,b,d,e)
(D) Longueur de la carapace mesurée de l'arrière des orbites jusqu'à la bordure distale du céphalothorax
(E) : Longueur de la carapace mesurée de la pointe du rostre à la bordure distale du céphalothorax
(C) et (F) Longueur totale de la carapace dans sa plus GRANDE dimension
(G) : Pêche autorisée selon le calendrier des professionnels (3 kilos par jour et par pêcheur)
INTERDIT chaque année durant les mois de juillet et août

Coquillages

NOM	Tailles minimales (cm)	Quantités max. ou équivalent poids approx.
PÉTONCLE ou VANNEAU (<i>Chlamys spp</i>) (H)	4	3 kg
VENIS (<i>Spisula spp</i>) (I)	2,8	3 kg
VERNIS (<i>Callista chione</i>) (J)	6	3 kg
AMANDE de MER (<i>Glycymeris glycymeris</i>) (K)	pas de taille	3 kg
BIGORNEAU (<i>Littorina littorea</i>) (K)	pas de taille	3 kg
BULOT ou BUCCIN (<i>Buccinum undatum</i>) (L)	4,5	3 kg
CLAM (<i>Mercaenaria mercenaria</i>) (M)	4,3	3 kg
MACRE SOLIDE (<i>Spisula solido</i>) (M)	2,5	3 kg
MOULE (<i>Mytilus edulis</i>) (M)	4	3 kg
PRAIRES (<i>Venus v.</i>) (N)	4,3	3 kg
COUTEAU (<i>Solen spp</i> , <i>Etrax spp</i> , <i>Pharus legumen</i>) (O)	10	5 dz
ORMEAU (<i>Haliotis tuberculata</i>) (P)	9	20
TELLINE (<i>Donax spp</i>) (Q)	2,5	2 kg
COQUILLE St Jacques (<i>Pecten maximus</i>) (R)	11	30
HÛITRE creuse (<i>Crassostrea gigas</i>) (S)	5 dz	5 kg
HÛITRE plate (<i>Ostrea edulis</i>) (S)	5 dz	5 kg
COQUE ou HENON (<i>Carostoderma edule</i>) (S)	2,7	300
PALOURDE Européenne (S)	4	150
PALOURDE Japonaise (S)	3,5	3 kg

GOLFE DU MORBIHAN
Quantité limitée : 100 individus
(équivalent 3kg/personne/jour)
La pêche à pied est interdite à moins de 15 m
du périmètre des concessions de cultures marines
balisées réglementairement

AUTORISÉ du
16 octobre au 16 avril
12 pièces
par personne et par jour

Echinodermes

OURSIN (*Paracentrotus lividus*) (U)

5,5 cm
piquants exclus

Céphalopodes

POULPE (*Octopus vulgaris*) (V)

Poids minimal
750 gr

AMANDE de MER = pêche **INTERDITE**
du 1^{er} mai au 31 août

Vers marins

ARENICOLE (*Arenicola marina*)
NEREIDES (*Nereis spp*, *Hediste spp*)
SIPONCLE ou BIBI (*Sipunculus rufus*)

pas de taille
minimale

1 kg
(1 litre
ou 1 dm3)

IMPORTANT
Ce document ne revêt qu'une
valeur informative
et ne saurait remplacer la
**REGLEMENTATION
OFFICIELLE**

ATTENTION !
La pose de filets sur l'estran
est soumise à autorisation annuelle

Prélèvement limité à 20 ormeaux
par jour
et par pêcheur
pêche **INTERDITE**
du 15 juin au 31 août
pêche sous-marine / Usage du tuba
INTERDIT

(*) = La taille des
poissons
se mesure :
du bout
du
museau
à l'extrémité
de la
nageoire
caudale



Chasse sous-marine, pavillons obligatoires :

Plongeur depuis une embarcation = pavillon Alpha
Éloignement maximum de l'embarcation = 100 mètres

(A)

Plongeur isolé = croix de St-André ou diagonale blanche

(B)



Pavillon Alpha
« plongeur en immersion
depuis une embarcation »

(A)



Pavillon rouge
à diagonale blanche
« plongeur isolé »

(B)



Pavillon rouge
à croix de Saint-André
« plongeur isolé »

(B)

Pour des informations complémentaires :
<http://www.morbihan.gouv.fr/Actions-de-l-Etat/Mer-littoral-et-securite-maritime/Activites-de-loisir/Peche-de-loisir/Chasse-sous-marine/la-chasse-sous-marine>
Lorient – 1 bd Adolphe Pierre – 56321 LORIENT cedex (02 97 37 16 22)
Auray – 34 rue du Danemark – 56404 AURAY cedex (02 97 24 01 43)
Vannes – 1 allée du Général Troadec – BP 520 – 56019 VANNES cedex (02 97 68 12 00)

Pêche à partir d'un navire
les engins autorisés
(Ref. Article R921-88 et R921-89
du Code rural et de la pêche maritime)

1° Deux palangres munies chacune de trente hameçons ;

2° Deux casiers ;

3° Une foène ;

4° Une épuisette ou " salabre " ;

5° Lignes grées sous condition que l'ensemble des lignes utilisées en action de pêche soit équipé au maximum de douze hameçons, un leurre étant équivalent à un hameçon ; par dérogation à cette limite, les lignes utilisées en action de pêche sont équipées d'un maximum de cinq hameçons par personne, un leurre étant équivalent à un hameçon, dans les cas prévus par arrêté du ministre chargé des pêches maritimes et de l'aquaculture marine ;

6° un filet maillant calé ou un filet trémail d'une longueur maximale de 50 mètres, d'une hauteur maximale de 2 mètres en pêche, sauf dans la partie des eaux salées des estuaires et des embouchures des fleuves et rivières

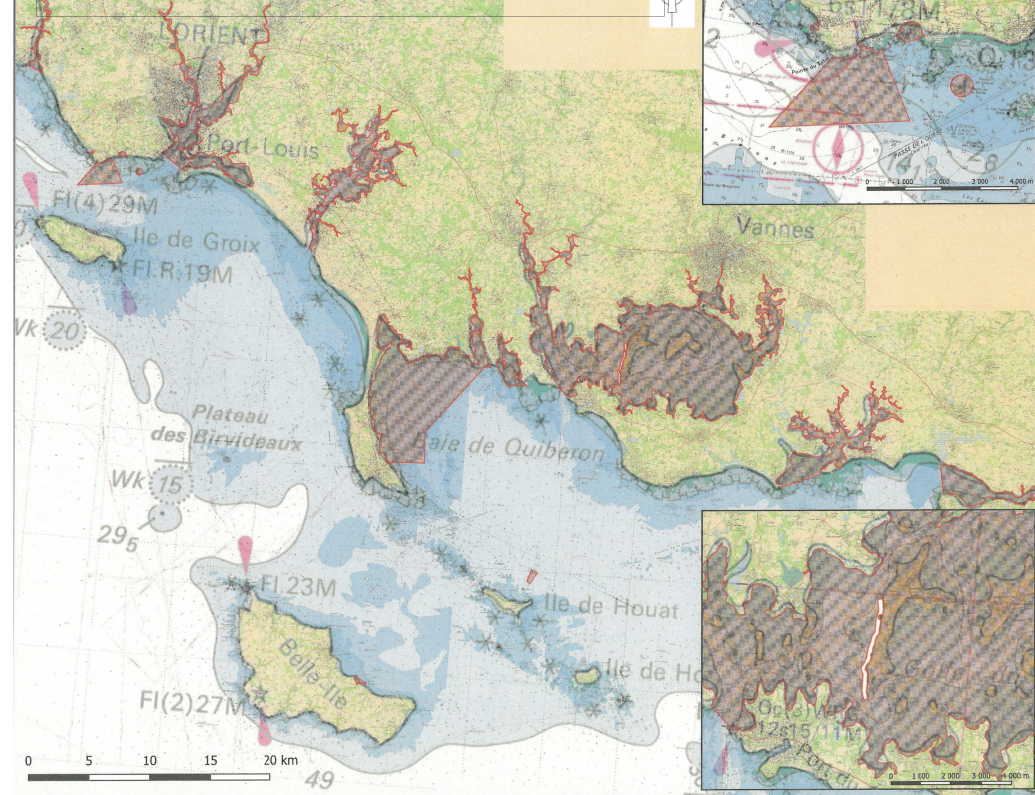
7° un carrelet par navire et trois balances par personne embarquée.

8° il est interdit de détenir et d'utiliser tout vire-casier, vire-filet, treuil, potence mécanisée ou mécanisme d'assistance électrique ou hydraulique permettant de remonter les lignes de pêche et engins de pêche à bord.
Toutefois, la détention et l'utilisation d'engins électriques de type vire-lignes électriques ou moulinets électriques est autorisée dans la limite de trois engins électriques par navire, d'une puissance maximale de 800 watts chacun.

9° Tout dispositif d'immersion empêchant à tout moment la remontée des engins aux fins de contrôle est interdit.

La pêche sous-marine
les zones interdites
(Ref. Arrêté Préfet de région Bretagne n° 192/97 du 30 mai 1997)

Carte disponible en téléchargement sur le site suivant :
<https://www.morbihan.gouv.fr/Actions-de-l-Etat/Mer-littoral-et-securite-maritime/Activites-de-loisir/Peche-de-loisir/Chasse-sous-marine/la-chasse-sous-marine>



ATTENTION
La pêche du thon rouge est soumise à autorisation
30 kg ou 115 cm

IMPORTANT

La pêche sous-marine, quelques règles

La pêche sous marine est **INTERDITE** :

- entre le coucher et le lever du soleil
- à l'intérieur des limites administratives des ports
- dans la partie salée des estuaires
- à moins de 100 m des parcs et bassins à coquillages, filières, bouchots à moules et pêcheries à poisson
- à moins de 150 m de baigneurs ou activités connexes lorsqu'il y a utilisation du fusil-harpon
- aux moins de 16 ans lorsqu'il y a utilisation du fusil-harpon

La pêche des crustacés ne peut-être pratiquée qu'à la main / les araignées de mer sont limitées à 6 unités par pêcheur
La pêche des Ormeaux interdite
La pêche des Coquilles st Jacques est interdite du 15 mai au 30 septembre et autorisées aux dates et heures des professionnels